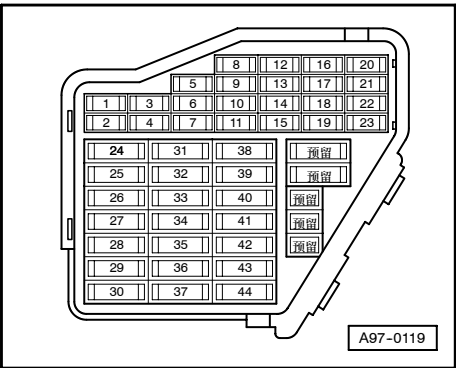


制动防抱死系统 5.7（ABS），带驱动防滑系统（ASR）和电控行车稳定系统（ESP）

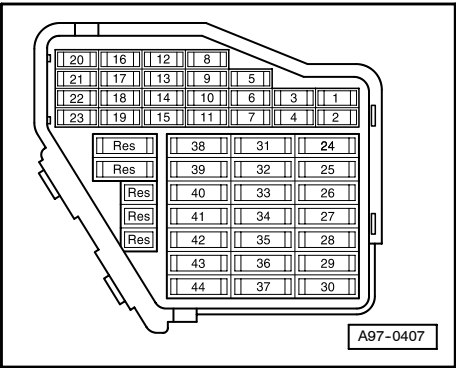
从 2003 年款起适用



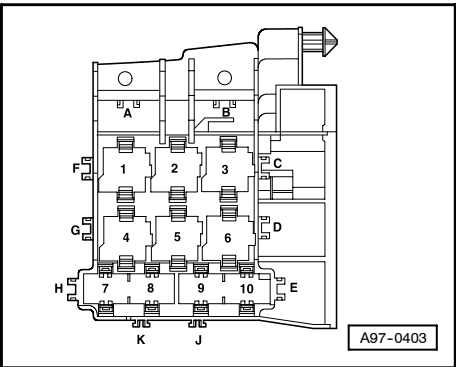
左仪表板保险丝夹

- 保险丝颜色
- 30 A - 绿色
  - 25 A - 白色
  - 20 A - 黄色
  - 15 A - 蓝色
  - 10 A - 红色
  - 7.5 A - 棕色
  - 5 A - 米色
  - 1 A - 黑色

- SB - 左仪表板保险丝夹中的保险丝
- SC - 右仪表板保险丝夹中的保险丝
- SD - 行李箱左侧保险丝夹中的保险丝
- SF - 行李箱右侧保险丝夹中的保险丝

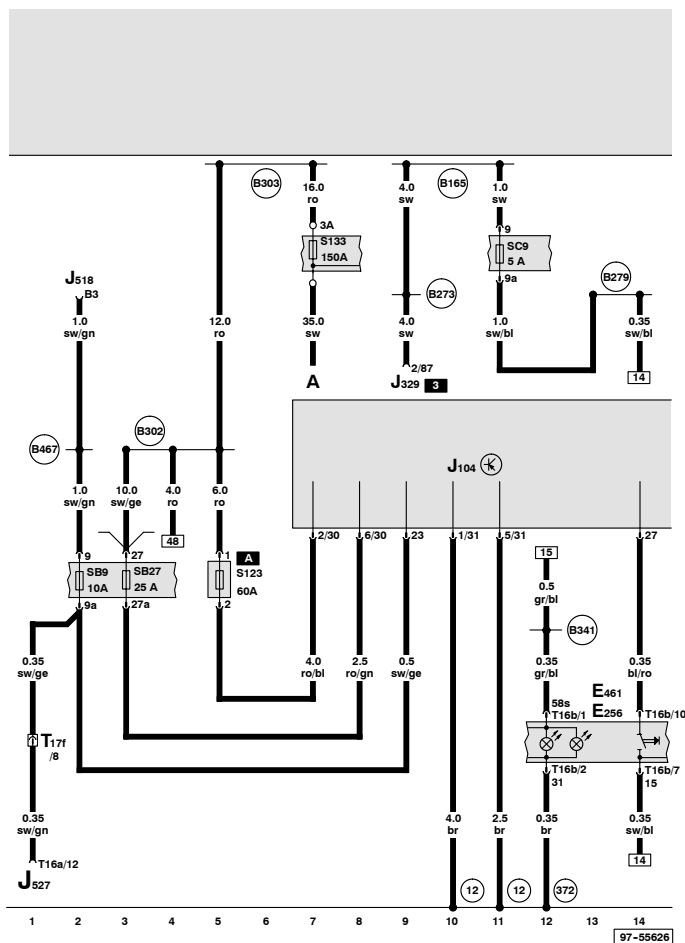


右仪表板保险丝夹



左仪表板后的继电器座和保险丝座

- 继电器位置分配
- 3 - 总线端 Kl.15 供电继电器（J329）
  - A - ABS 控制单元的保险丝 1（S123）

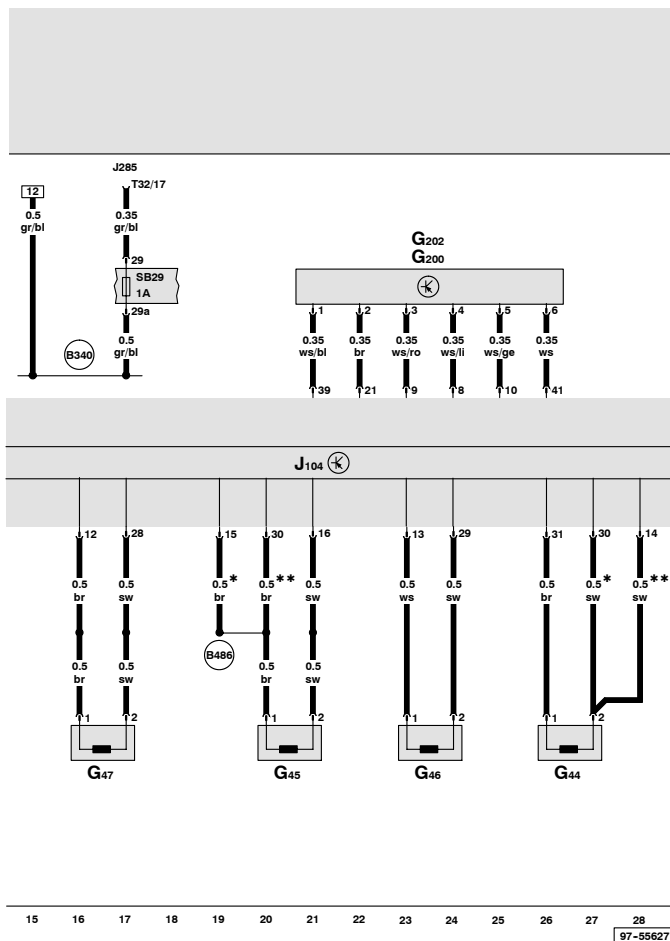


带 EDS 的 ABS 控制单元、ASR/ESP 的按钮、ABS 控制单元的保险丝 1

- A - 蓄电池
- E256 - ASR/ESP 的按钮
- E461 - 前部中控台里的操作单元
- J104 - 带 EDS 的 ABS 控制单元
- J329 - 总线端 Kl.15 供电继电器
- J518 - 进入及启动许可控制单元
- J527 - 转向柱电子装置控制单元
- S123 - ABS 控制单元的保险丝 1
- S133 - 熔断式保险丝 3, 150 A, 在行李箱内右后方
- SB 9 - 保险丝夹上的保险丝 -9-
- SB 27 - 保险丝夹上的保险丝 -27-
- SC 9 - 保险丝夹上的保险丝 -9-
- T16a - 16 芯插头连接, 在转向柱电子装置控制单元上
- T16b - 16 芯黑色插头连接, 在前部中控台里的操作单元上
- T17f - 17 芯插头连接、插头 A、驾驶员侧脚部空间继电器座

- (12) - 接地点, 在发动机舱内左侧
- (372) - 接地连接 -7-, 在主导线束中
- (B165) - 正极连接 -2- (15), 在车内空间导线束中
- (B273) - 正极连接 (15), 在主导线束中
- (B279) - 正极连接 -3- (15a), 在主导线束中
- (B302) - 正极连接 -6- (30), 在主导线束中
- (B303) - 正极连接 -7- (30), 在主导线束中
- (B341) - 接线 -2- (58d), 在主导线束中
- (B467) - 接线 -3-, 在主导线束中

ws = 白色  
sw = 黑色  
ro = 红色  
br = 棕色  
gn = 绿色  
bl = 蓝色  
gr = 灰色  
li = 淡紫色  
ge = 黄色  
or = 桔黄色



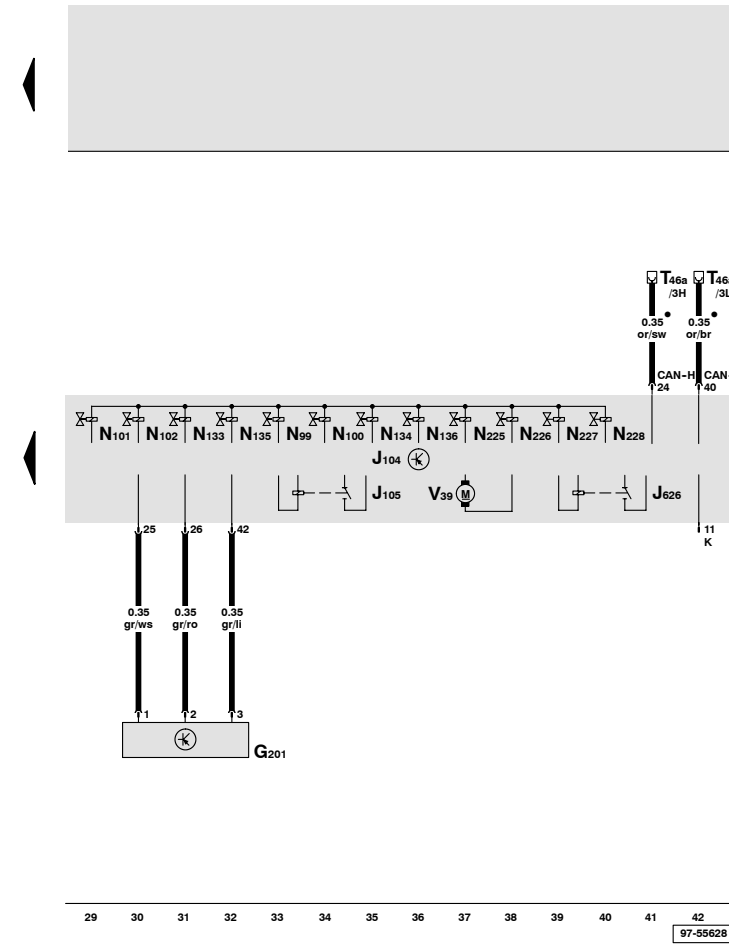
带 EDS 的 ABS 控制单元、转速传感器、横向加速度传感器、偏转率传感器

- G44 - 右后转速传感器
- G45 - 右前转速传感器
- G46 - 左后转速传感器
- G47 - 左前转速传感器
- G200 - 横向加速度传感器
- G202 - 偏转率传感器
- J104 - 带 EDS 的 ABS 控制单元
- J285 - 组合仪表中带显示单元的控制单元
- SB 29 - 保险丝夹上的保险丝 -29-
- T32 - 32 芯蓝色插头连接, 在组合仪表上

- (B340) - 接线 -1- (58s), 在主导线束中
- (B486) - 接线 -22-, 在主导线束中

- \* - 前轮驱动车辆
- \*\* - 全轮驱动车辆

ws = 白色  
sw = 黑色  
ro = 红色  
br = 棕色  
gn = 绿色  
bl = 蓝色  
gr = 灰色  
li = 淡紫色  
ge = 黄色  
or = 桔黄色

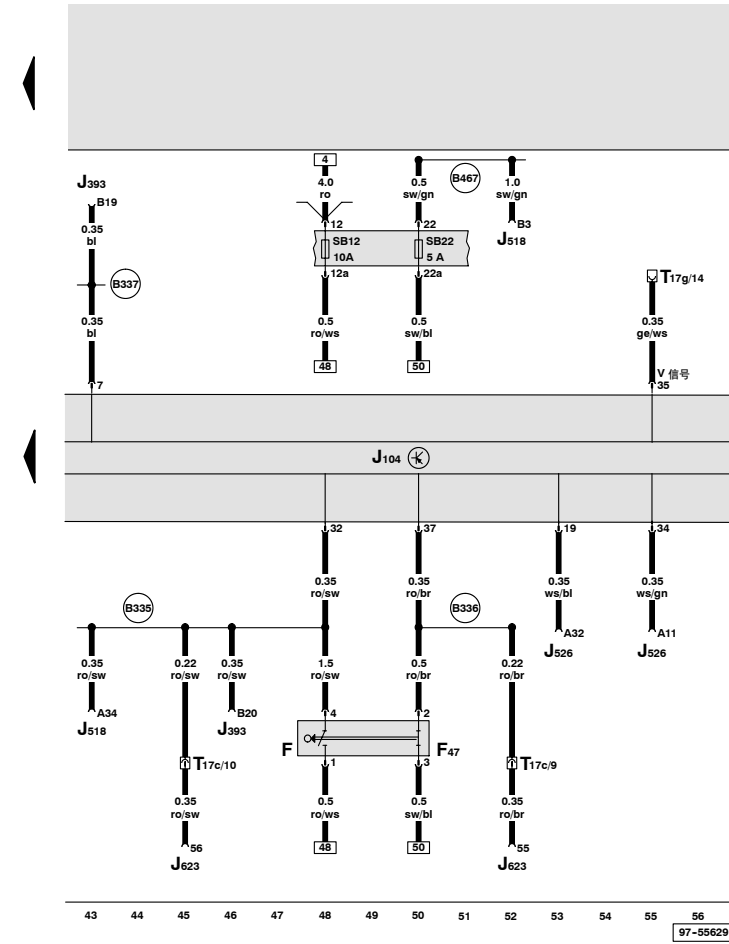


带 EDS 的 ABS 控制单元、ABS 的回流泵、进气阀和排气阀、制动压力传感器 -1-

- G201 - 制动压力传感器 -1-
- J104 - 带 EDS 的 ABS 控制单元
- J105 - ABS 回流泵继电器
- J626 - ABS 回流泵继电器 -2-
- N99 - 右前 ABS 进气阀
- N100 - 右前 ABS 排气阀
- N101 - 左前 ABS 进气阀
- N102 - 左前 ABS 排气阀
- N133 - 右后 ABS 进气阀
- N134 - 左后 ABS 进气阀
- N135 - 右后 ABS 排气阀
- N136 - 左后 ABS 排气阀
- N225 - 动态行驶调节装置控制阀 -1-
- N226 - 动态行驶调节装置控制阀 -2-
- N227 - 动态行驶调节装置高压控制阀 -1-
- N228 - 动态行驶调节装置高压控制阀 -2-
- T46a - 46 芯黑色插头连接、左 CAN 分离插头
- V39 - ABS 回流泵

- CAN 总线（数据导线）

- ws = 白色
- sw = 黑色
- ro = 红色
- br = 棕色
- gn = 绿色
- bl = 蓝色
- gr = 灰色
- li = 淡紫色
- ge = 黄色
- or = 桔黄色



带 EDS 的 ABS 控制单元、刹车灯开关

- F - 刹车灯开关
- F47 - GRA / 柴油直喷装置的制动踏板开关
- J104 - 带 EDS 的 ABS 控制单元
- J393 - 舒适 / 便利功能系统中央控制单元
- J518 - 进入及起动许可控制单元
- J526 - 电话 / 电子通信系统控制单元
- J623 - 发动机控制单元
- SB 12 - 保险丝夹上的保险丝 -12-
- SB 22 - 保险丝夹上的保险丝 -22-
- T17c - 17 芯棕色插头连接、在排水槽电控箱中
- T17g - 17 芯灰色插头连接、驾驶员侧脚部空间继电器座

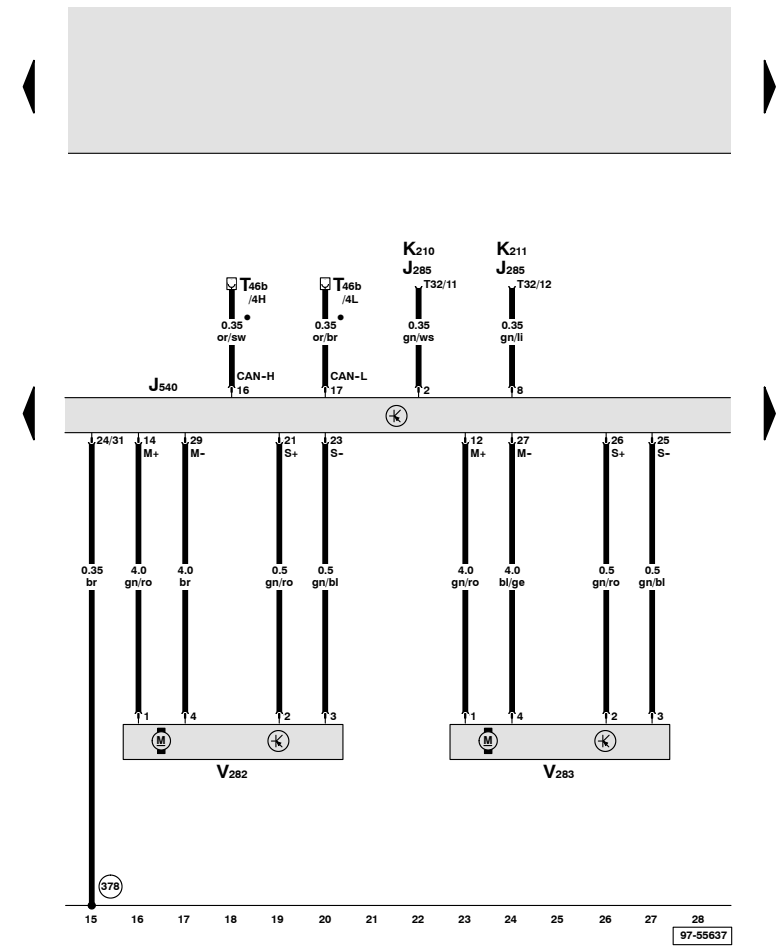
- B335 - 接线 -1- (54), 在主导线束中
- B336 - 接线 -2- (54), 在主导线束中
- B337 - 接线 -3- (54), 在主导线束中
- B467 - 接线 -3-, 在主导线束中

- ws = 白色
- sw = 黑色
- ro = 红色
- br = 棕色
- gn = 绿色
- bl = 蓝色
- gr = 灰色
- li = 淡紫色
- ge = 黄色
- or = 桔黄色

电动驻车 and 手制动器控制单元、左侧止动马达、右侧止动马达

- J285 - 组合仪表中带显示单元的控制单元
- J540 - 电动驻车 and 手制动器控制单元
- K210 - 电动驻车制动器和手制动器指示灯
- K211 - 电动驻车制动器和手制动器故障灯
- T32 - 32 芯蓝色插头连接, 在组合仪表上
- T46b - 46 芯黑色插头连接, 右 CAN 分离插头
- V282 - 左侧止动马达
- V283 - 右侧止动马达

- (378) - 接地连接 -13-, 在主导线束中
- - CAN 总线 (数据导线)



电动驻车 and 手制动器控制单元、驻车制动器接触开关

- F321 - 驻车制动器接触开关
- J285 - 组合仪表中带显示单元的控制单元
- J540 - 电动驻车 and 手制动器控制单元
- SB 29 - 保险丝夹上的保险丝 -29-
- T32 - 32 芯蓝色插头连接, 在组合仪表上

- (373) - 接地连接 -8-, 在主导线束中
- (B340) - 接线 -1- (58s), 在主导线束中
- (B341) - 接线 -2- (58s), 在主导线束中

